



TL-LD135-R TL-LD155-R

RU



Copyright © 2017 CATEYE Co., Ltd. LD135R/155R-170207 2

Перед использованием велофонаря внимательно прочтите это руководство и сохраните его для использования в будущем.



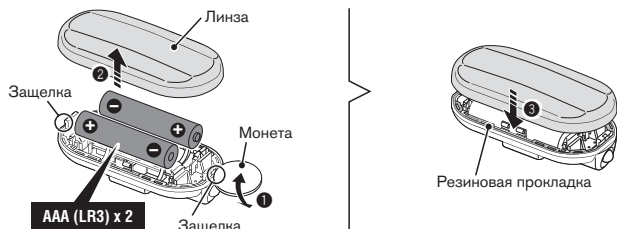
Велофонарь

FlexTight™ крепление (SP-11)

Клипса (C-1N)

AAA батареи x 2

1 УСТАНОВКА БАТАРЕЙ



⚠ ОСТОРОЖНО!

- Перед поездкой убедитесь, что фонарь надежно закреплен на кронштейне.
- Остановите велосипед, чтобы переключать режимы.
- Это устройство не является полностью водонепроницаемым. Пожалуйста, вытрите и полностью высушите его после использования под дождем. В противном случае это может привести к выходу из строя.
- Если фонарь или его части загрязнятся, протрите их мягкой тканью, смоченной мылом. Не используйте разбавители для краски, бензин или спирт.

2 ПЕРЕКЛЮЧЕНИЕ РЕЖИМОВ



1. С помощью монеты снимите линзу с корпуса фонаря, как показано на рисунке. (1 - 2)
2. Вставьте батарею в соответствии с отметкой на корпусе, а затем установите линзу, плотно одев на корпус фонаря. (3)

ОСТОРОЖНО!

- Обязательно устанавливайте батареи в правильной полярности
- Правильно установите резиновую прокладку для сохранения водонепроницаемости.
- Удалите и храните батарейки, если вы не собираетесь использовать фонарь в течение длительного периода. В противном случае из батарей может вытечь жидкость, что может привести к окислению контактов или поломке.

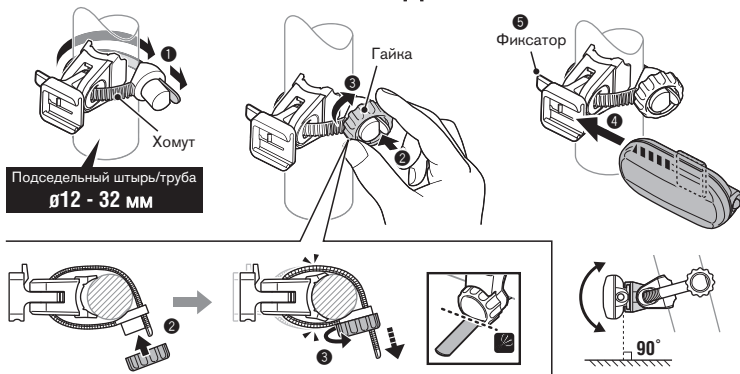
Используйте переключатель, чтобы включить или выключить питание и изменить режим освещения.

* Свет включится в ранее выбранном режиме освещения.

(Функция памяти режима)

Время работы режимов	TL-LD135-R	TL-LD155-R
Rapid	Примерно 200 ч	Примерно 120 ч
Flash	Примерно 150 ч	Примерно 90 ч
Constant	Примерно 100 ч	Примерно 60 ч

3 УСТАНОВКА НА ВЕЛОСИПЕД

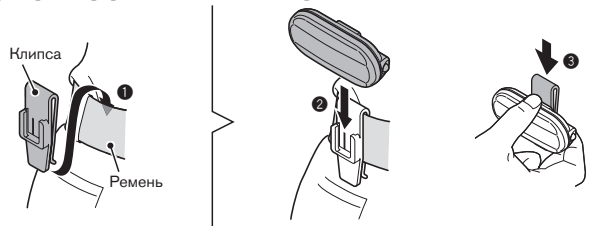


1. Установите кронштейн на подседельный штырь или подседельную трубу, как показано. (1 - 3)
2. Вставьте фонарь на кронштейн до щелчка. (4)
3. Чтобы снять фонарь, нажмите на фиксатор (5) и снимите его.

ВНИМАНИЕ!

- Обязательно затягивайте винт вручную. Если затянуть слишком сильно с помощью инструмента, резьба винта может быть сорвана.
- Периодически проверяйте крепление и винт (* 2) на предмет ослабления крепежа.
- Обрезая хомут, будьте осторожны, чтобы не пораниться, закруглите края хомута. (* 3)

4 ИСПОЛЬЗОВАНИЕ КЛИПСЫ



1. Закрепите зажим на ремне, как показано. (1)
2. Вставьте фонарь в зажим до щелчка. (2)
3. Чтобы снять, нажмите на зажим сверху, удерживая фонарь (3)

ОСТОРОЖНО!

Не прикрепляйте зажим к подседельной сумке. Он может соскочить из-за вибрации велосипеда.

ОГРАНИЧЕННАЯ ГАРАНТИЯ

2-летняя гарантия: только фонарь (без батареек)

Компания CatEye гарантирует, что ее продукция не содержит брака, связанного с материалами и изготовлением, в течение 2 лет с даты покупки. Если изделие перестает работать при обычном использовании, CatEye отремонтирует или заменит устройство бесплатно. Обслуживание выполняет CatEye или авторизованный сервисный центр. Для возврата устройства тщательно упакуйте его и приложите гарантийный талон (подтверждение покупки) с инструкцией по ремонту. Разборчику напишите ваше имя и адрес на гарантийном талоне. Отправитель берет на себя расходы по страхованию и пересылке устройства в компанию CatEye. Покупатели из Великобритании и Республики Ирландия должны вернуть устройство туда, где они его купили. При этом ваши законные права не нарушаются.

Зарегистрируйте ваше устройство CatEye на сайте.
<http://www.cateye.com/en/support/regist/>

CAT EYE CO., LTD.

2-8-25, Kuwazu, Higashi Sumiyoshi-ku, Osaka
546-0041 Japan
Attn: CATEYE Customer Service Section
Phone : (06)6719-6863
Fax : (06)6719-6033
E-mail : support@cateye.co.jp
URL : <http://www.cateye.com>

[For US Customers]

CATEYE AMERICA, INC.
2825 Wilderness Place Suite 1200, Boulder
CO80301-5494 USA
Phone : 303.443.4595
Toll Free: 800.5CATEYE
Fax : 303.473.0006
E-mail : service@cateye.com

СПЕЦИФИКАЦИЯ

AAA, время работы батарей (при использовании щелочных батарей)

TL-LD135-R Rapid : Примерно 200 часов, Flash : Примерно 150 часов, Constant : Примерно 100 часов

TL-LD155-R Rapid : Примерно 120 часов, Flash : Примерно 90 часов, Constant : Примерно 60 часов

Температурный режим -10°C - 40°C

Размеры / вес

TL-LD135-R 36 x 75 x 21.9 мм / 41.6 грамм (включая батарейки)

TL-LD155-R 36 x 75 x 21.9 мм / 41.8 грамм (включая батарейки)

* Технические характеристики и дизайн могут быть изменены без предварительного уведомления.

ЗАПЧАСТИ

5342280
FlexTight™ крепление (SP-11)



ДОПОЛНИТЕЛЬНЫЕ ЧАСТИ

5342410
FlexTight™ крепление (SP-12-R)



5445620
Крепление для багажника



5446510
RM-1 крепление

